



ENDURANCE TRACKER

DIE LEISTUNGSSTARKE EINHEIT FÜR CONTAINER, WAGGONS, TRAILER UND BAUMASCHINEN

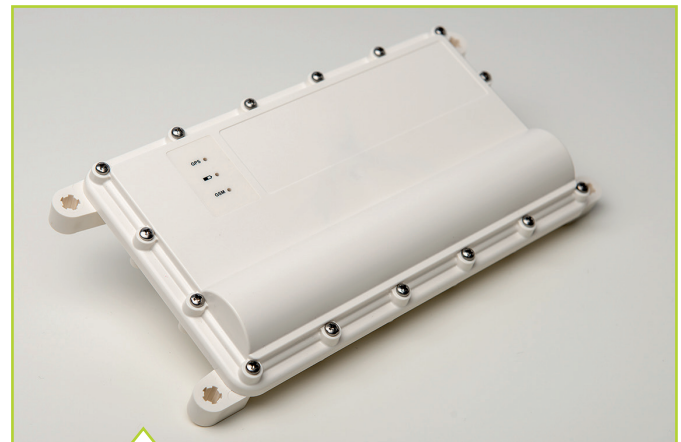
Ideal für die Montage auf Containern, Transportverschlägen, Wechselbrücken, Güterwaggons, Trailer, Baumaschinen u.s.w.

Die Primärbatterie oder der eingebaute Akku stellt sicher, dass die Positionen zuverlässig über Jahre übermittelt werden können. So liefert der Endurance Tracker bei 1-3 Übermittlung pro Tag, über fünf Monate die Positionen.

Der Endurance Tracker verfügt über einen hochsensiblen GPS Empfänger für die sehr zuverlässige Ortung, ist wasserdicht und geschützt nach IP67.

Die Installation ist äusserst einfach weil die Antenne im Gehäuse integriert ist und das Gerät äusserlich am Objekt montiert wird.

Die Anzahl der Übermittlungen kann nach Bedürfniss konfiguriert werden, damit die Laufzeit den individuellen erfordernissen gerecht wird.



VORTEILE

- Laufzeit von bis zu fünf Jahren
- Mit Primärzelle für äusserst lange Laufzeiten
- Mit wiederaufladbarem Akku für regelmässige Einsätze
- Geofencing für Diebstahlschutz
- Robustes und wasserdichtes Gehäuse