

# Case Study DPD Schweiz

## Tracker.com erlaubt es, gezielt und effizient die ganze Fahrzeugflotte zu optimieren.

### Ausgangslage

DPD (Schweiz) AG ist die Nummer eins der privaten Express- und Paketdienstleister in der Schweiz und einer der führenden Anbieter im Express- und Paketgeschäft in Europa. Das Unternehmen ist in über 40 Ländern mit insgesamt über 500 eigenen Depots vertreten. In der Schweiz zählt DPD mehr als 700 Mitarbeitende an 10 Standorten. Weltweit beschäftigt das Unternehmen über 22'000 Mitarbeitende. DPD will der kundenfreundlichste Express- und Paketdienstleister weltweit sein - kompetent, sympathisch und kundennah. Die absolute Kundenorientierung steht dabei im Fokus des Denkens und Handelns des Unternehmens.



### Herausforderung

DPD (Schweiz) AG betreibt gegen 500 Fahrzeuge in der ganzen Schweiz. Um diese Fahrzeugflotte flexibel, effizient und kostengünstig disponieren, verwalten und orten zu können suchte DPD einen Anbieter, dessen Lösung diese Kriterien erfüllen kann. Dabei ist das Augenmerk auch auf die Erstellung von umfangreichen und informativen Statistiken und Reports oder einer optimalen Routenplanung gelegt worden, welche eine Kostenoptimierung erlauben. Die externe Tracking-Lösung sollte auch einfach an die internen Systeme von DPD angebunden werden können.

*«Dank der vielen Auswertungsmöglichkeiten können wir gezielte Optimierungsmaßnahmen treffen.»*

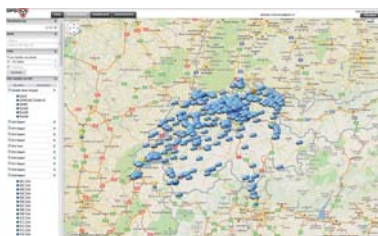
### Umsetzung

Tracker.com hat die gesamte Fahrzeugflotte von DPD in der Schweiz mit dem Flotten-Tracker ausgerüstet. Dieses Gerät wird fest in das Fahrzeug eingebaut und ist konstant betriebsbereit.

Über das Tracker-Dashboard können die Positionen und Routen der gesamten Flotte, von Fahrzeuggruppen oder einzelner Fahrzeuge abgerufen und dies sowohl in Echtzeit, wie auch bis zu 24 Monate zurück.

Sämtliche Informationen zu den Zeiten, Stopps und den gefahrenen Routen der verschiedenen Touren, lassen sich in Berichte zusammenfassen, exportieren und beliebig auswerten.

Die Disposition der Flotten kann dezentral erfolgen und die Aussenstellen können auf die Daten der ihnen zugewiesenen Fahrzeuge zugreifen. Durch die vielfältigen Möglichkeiten des Systems von Tracker.com lässt sich der Fahrzeug- und Personaleinsatz ständig optimieren.



Fahrzeugübersicht auf der Karte (Screenshot aus dem Dashboard)



Detailkarte eines Fahrzeugs mit Fahrtenbuchtafel (Screenshot aus dem Dashboard)

Kunde:



DPD (Schweiz) AG

Ansprechperson:  
**Herr Dominique Champoud**  
Operation  
dominique.champoud@dpd.ch  
www.dpd.ch

#### Facts

- Über 500 Fahrzeuge in der ganzen Schweiz mit Flotten-Tracker ausgerüstet
- Einfache und übersichtliche Verwaltung und Disposition von Fahrzeugen und Geräten
- Täglich ca. 80'000 Datenübertragungen für die Auswertung im Dashboard
- Vielfältige und ausführliche Auswertungsmöglichkeiten
- Deutliche und nachhaltige Effizienzsteigerung
- Erhöhte Kundenzufriedenheit dank stetiger Übersicht der Lieferungen und derer Ankunftszeiten



#### Flotten-Tracker

Fest im Fahrzeug mit Schnittstelle zum CAN-Bus installiert.  
Stromversorgung über das Fahrzeug